



Présentation du projet BREAU-MARS le 16 avril 2021



**Le Département
vous connecte à la fibre**
Suivez le déploiement
du réseau sur gard.fr



La connectivité du territoire répond à un double enjeu



L'aménagement du territoire

Assurer l'accès aux usages numériques à tous les citoyens

La compétitivité de l'économie

Permettre l'innovation à l'ensemble des entreprises

SFR FTTH devient XpFibre

Le nouvel ensemble constitué suite à l'acquisition de COVAGE par SFR FTTH devient le 1er opérateur d'infrastructure indépendant de France et est rebaptisé **XpFibre**.

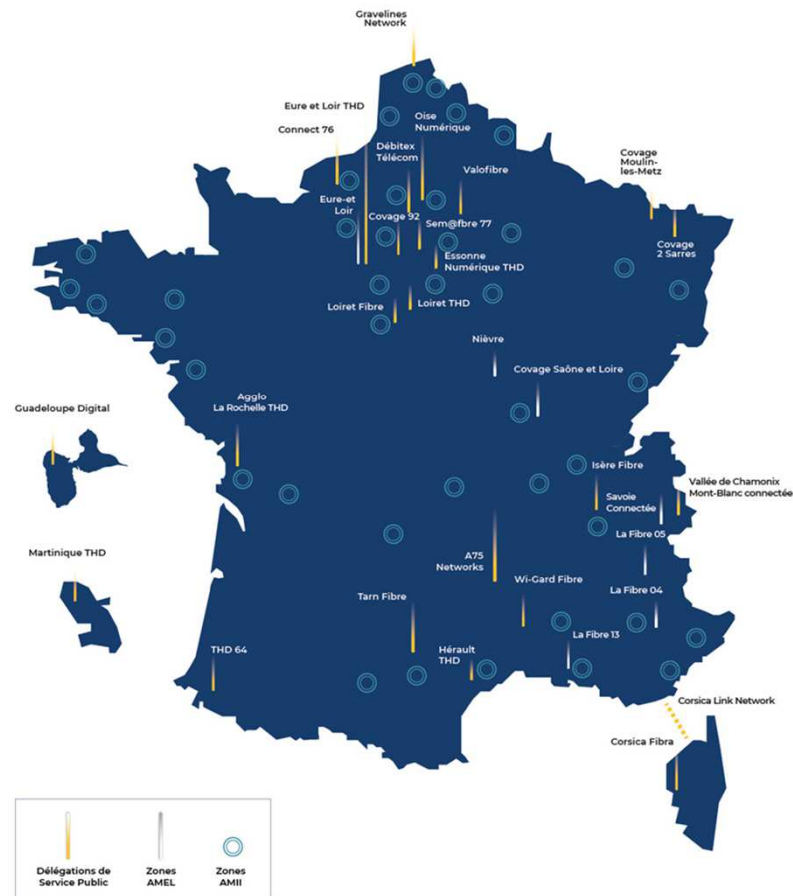
En partenariat avec les collectivités locales, **XpFibre** assure ses missions de déploiement, d'exploitation et de commercialisation de prises fibre optique.

XpFibre voit le jour, fort de 7 millions de prises fibre optique au travers de :

- 24 Réseaux d'Initiative Publique, déployés dans le cadre de Délégations de Service Public
- 5 zones AMEL (zones ayant fait l'objet d'Appels à Manifestation d'Engagements Locaux, financées sur fonds propres) et 2 réseaux en propre
- un patrimoine de 2,6 millions de prises dans le cadre de la zone AMII (zones ayant fait l'objet d'Appels à Manifestation d'Intention d'Investissement, financées sur fonds propres).



Plus de 7 millions
de prises Fibre





Isabelle SIMON
Délégue régionale
Altice France SFR

Gard Fibre SAS

Lionel RECORBET
Président Directeur Général XpFibre/ GARD FIBRE

Cyril CLAUDEL
Directeur des DSP XpFibre

Vincent BALDACCHINO
Directeur Général Délégué

Sabine BRIANCEAU
Assistante de Direction

Bruno DIVOL
Responsable des relations avec les collectivités

Ariane PEYRE DE FABREGUES
Responsable du déploiement XpFibre

Bernard DAVO
Responsable vie du Réseau XpFibre

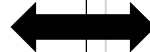
David HEBERT
Responsable déploiement Altice France SFR

Jean-Marc VANTHOMME
Responsable commercial XpFibre

Sébastien NOURRY
Responsable du conventionnement XpFibre

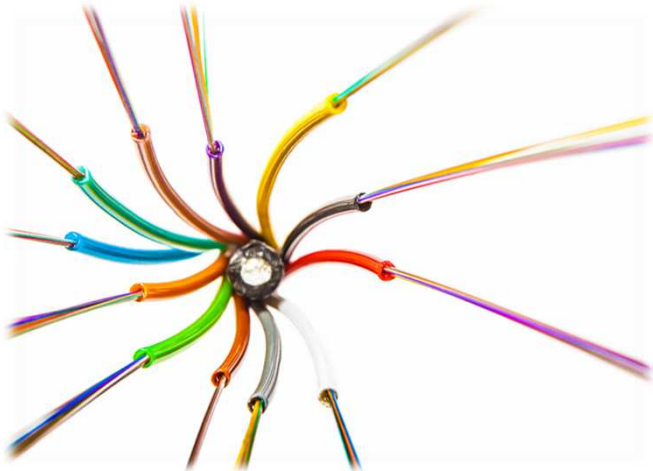
Déploiement et exploitation du projet pilotée par Altice France SFR, support sur la communication

Support de XpFibre(130 collaborateurs) sur le déploiement, l'exploitation, les aspects administratifs et commerciaux



CRÉATEUR DE RÉSEAUX TÉLÉCOMS

Sous-traitant de rang 1 en charge de la conception et du déploiement du Réseau (environ 40 collaborateurs dédiés au Projet du Gard)



Une fibre optique est un **fil en verre ou en plastique** très fin qui a la propriété d'être un conducteur de lumière et qui permet la transmission de données numériques

Elle offre un **débit d'information nettement supérieur à celui du cuivre ou des câbles coaxiaux** et peut servir de support à un réseau « large bande » par lequel transitent aussi bien la télévision, le téléphone, la visioconférence ou les données informatiques

Les réseaux en **Fibre Optique jusqu'à l'abonné (FTTH : *Fiber To The Home*)** utilisent de la fibre optique pour relier directement le domicile du client au réseau internet, ce qui garantit un **résultat optimal, maximisant le débit** et minimisant la perte de qualité

Cette technologie très haut débit offre les débits descendants les plus élevés du marché, pouvant aller jusqu'à 1 Gb/s

La fibre optique, pour quoi faire ?



- Télétravail
- Domotique
- Télémédecine
- Télésurveillance
- TV ultra HD
- Jeux en ligne...

Avec la fibre l'imagination n'a plus de limite..

Exemples de téléchargement

Un film de 700Mo = de 5 mn en ADSL/7 secondes avec la fibre

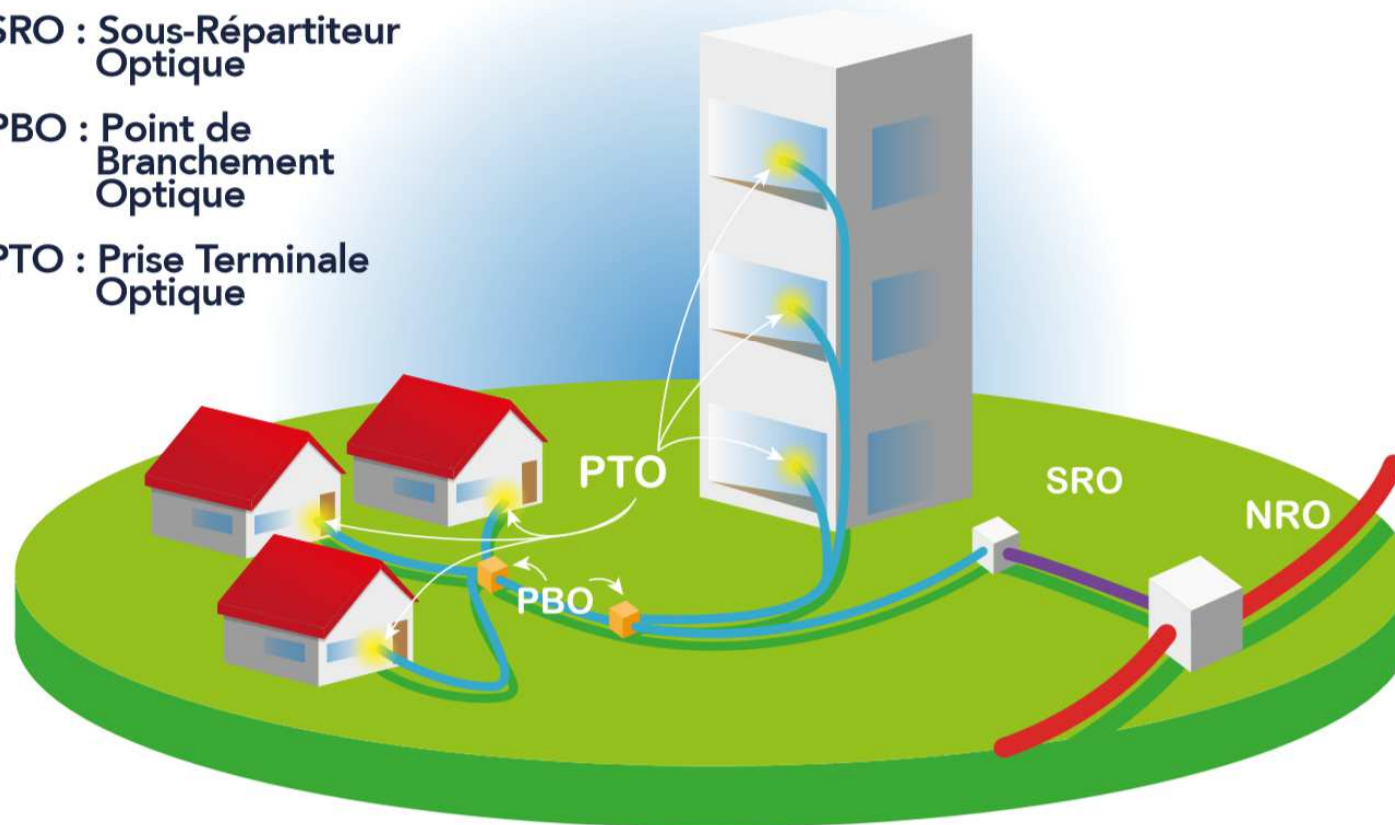
Une saison de série (10 épisodes) soit 5 000 Mo = 45 mn en ADSL/50secondes en fibre

NRO : Noeud de
Raccordement Optique

SRO : Sous-Répartiteur
Optique

PBO : Point de
Branchement
Optique

PTO : Prise Terminale
Optique



NRO (Nœud de Raccordement Optique)

L'ensemble des fibres optiques desservant les foyers d'une commune sont collectées au local NRO, qui abrite les équipements actifs des opérateurs.



SRO (Sous Répartiteur Optique) ou PM (Point de Mutualisation)

C'est à partir des SRO que le réseau WiGard Fibre est mutualisé pour tous les opérateurs qui souhaitent se connecter pour desservir les logements.



PM armoire de rue
dessert de 300 à 500
logements

PBO (Point de Branchement Optique)

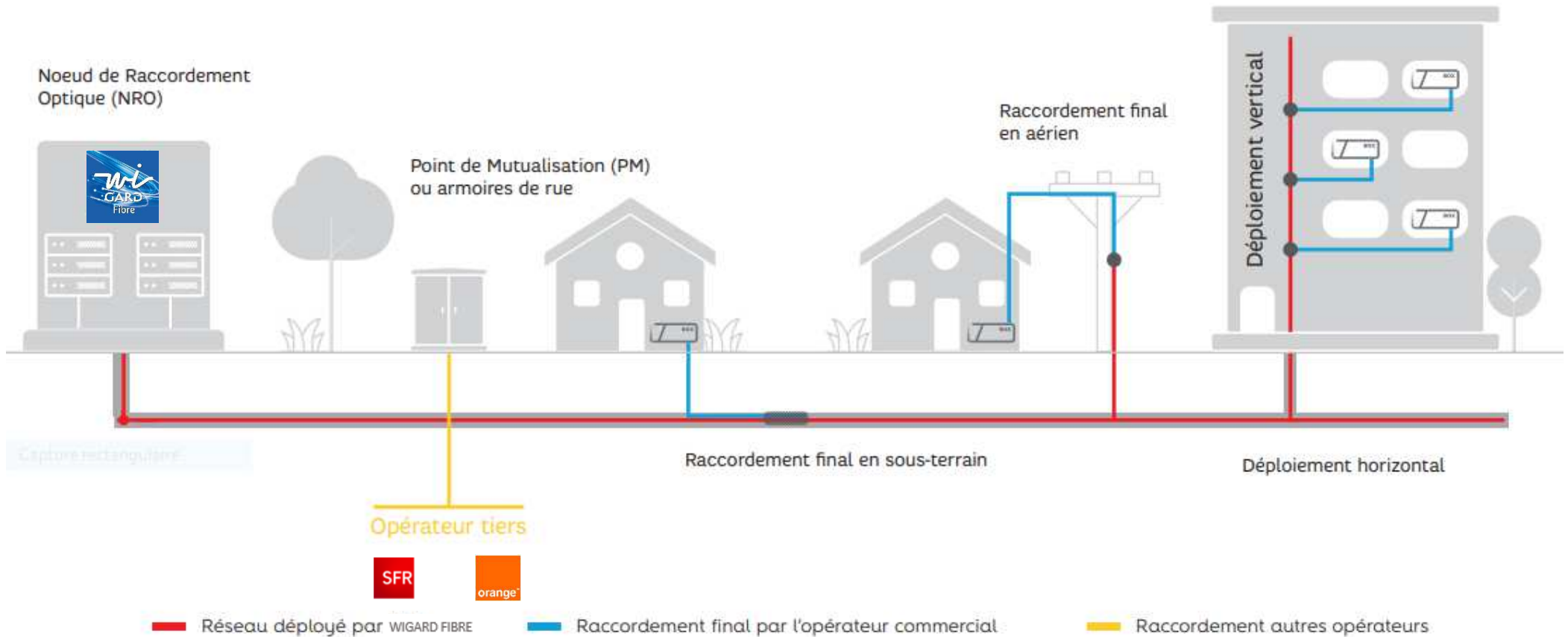
Les PBO permettent de raccorder de 2 à 10 logements

Ils sont situés dans des chambres Télécom enterrées, sur des poteaux ou dans les parties communes pour les immeubles de 4 logements et plus



Le réseau type THD-FTTH

Habitat collectif > 3 logements nécessitant une convention pour installer un point de raccordement dans les parties communes



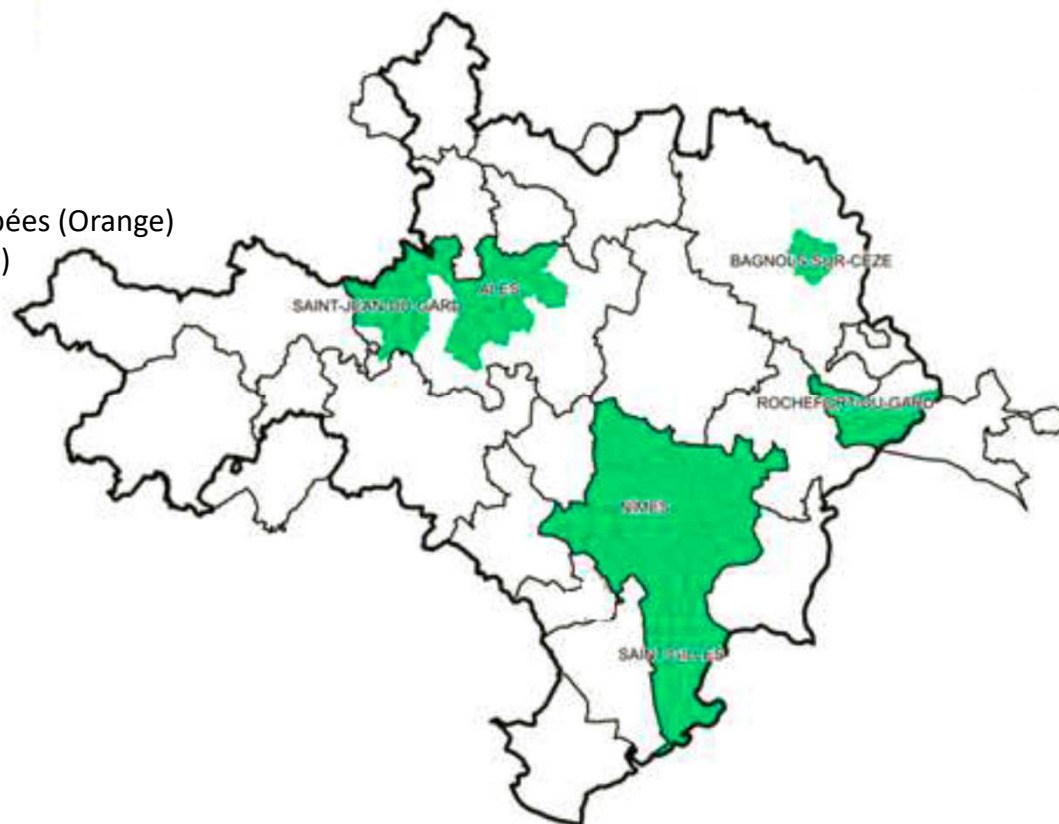
Zone AMII & Zone RIP

- En vert, la Zone AMII, celle des opérateurs Co investisseurs :

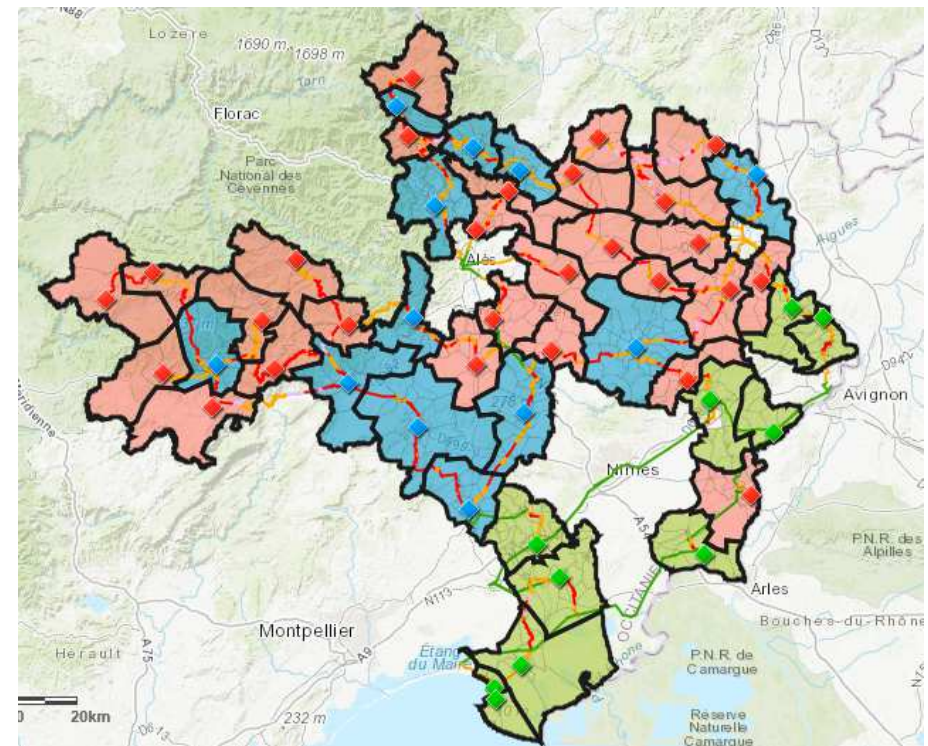
- Alès Agglomération, moins les 57 dernières communes absorbées (Orange)
- Nîmes Métropole, moins l'ex CC Leins-Gardonnenque (Orange)
- Les communes Gardoises du Grand Avignon (Orange)
- Bagnols sur Cèze. (XpFibre)

- En blanc, la Zone RIP, celle de WiGard Fibre :

- Les 305 autres communes du Gard.



- Réseau d'Initiative Publique du Département du Gard (RIP)
- DSP Concessive de **25 ans**
- **305 communes** à équiper
- Aspects techniques
 - **257 000 prises FTTH** à déployer en **4 ans**
 - **49 nœuds optiques (NRO)**, **791 armoires de rue (SRO)** à déployer
 - Un **réseau de collecte de 920 Km** à déployer
 - Des ouvrages de montée en débit (PRM, NRA ZO) à exploiter
- **340 M € d'investissements sur 25 ans, dont 210 M€ sur les 4 premières années**
- **2 Sous-Traitants de rang 1** : CIRCET au sud et JSC au Nord



Légende
Début de travaux

- ◆ Zones 2019
- ◆ Zones 2020
- ◆ Zones 2021 et 2022

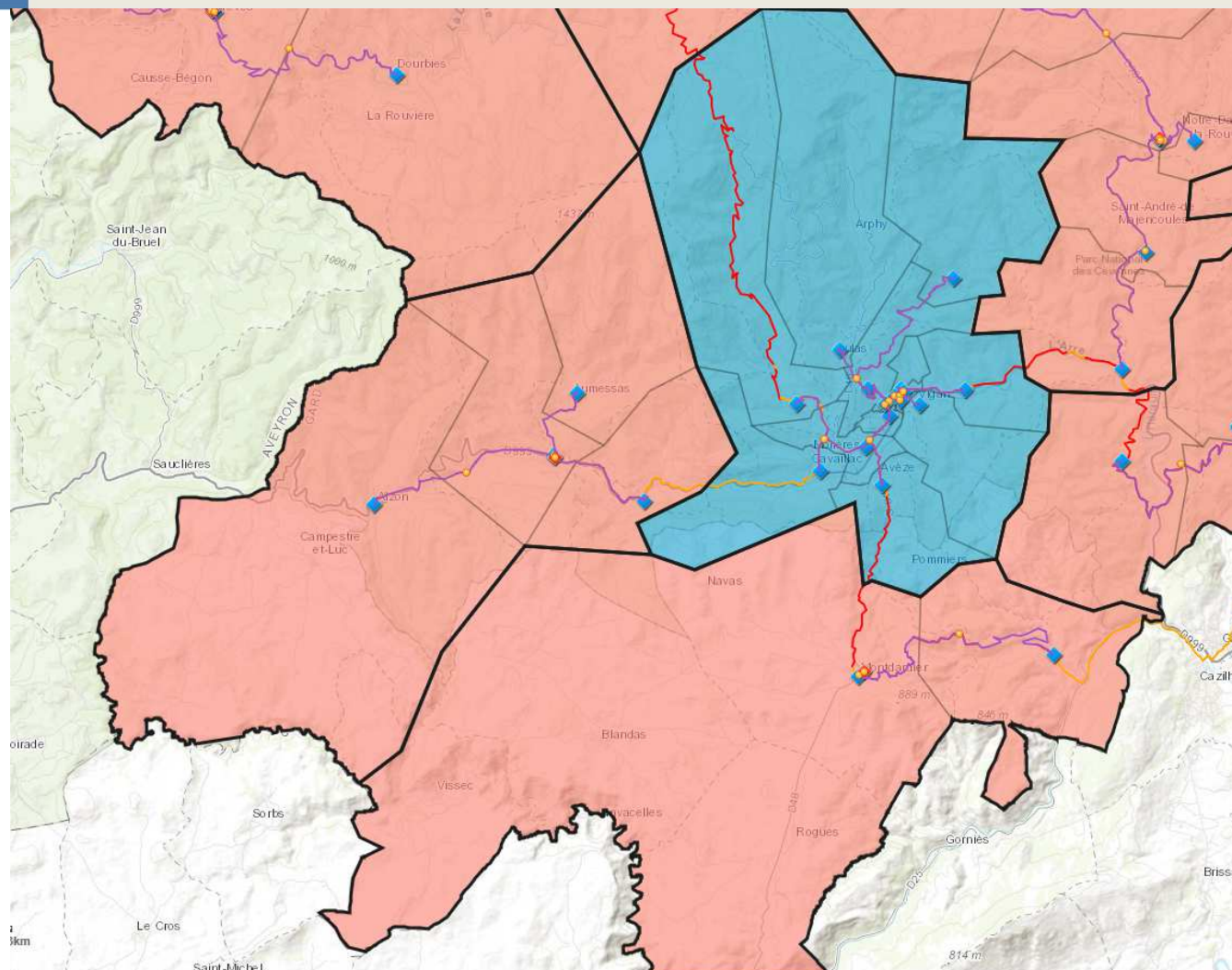
- Présentations du projets aux Maires concernés depuis fin janvier 2019
- **23 NRO (47%) et 534 SRO (69%) installés au 15/03/2021**

A l'image du réseau téléphonique historique :

Déploiement initial
Maintenance et exploitation
Extension
Mise en discrétion




CC DU PAYS VIGANAIS

22 communes, 4 NRO, 20 SRO, 10.027 Prises



4 NRO
LE VIGAN
MONTARDIER
ARRIGAS
& SUMENE

Légende
 Zones de travaux

-  Zones 2019 - 2020
-  Zones 2020 - 2021
-  Zones 2021 - 2022

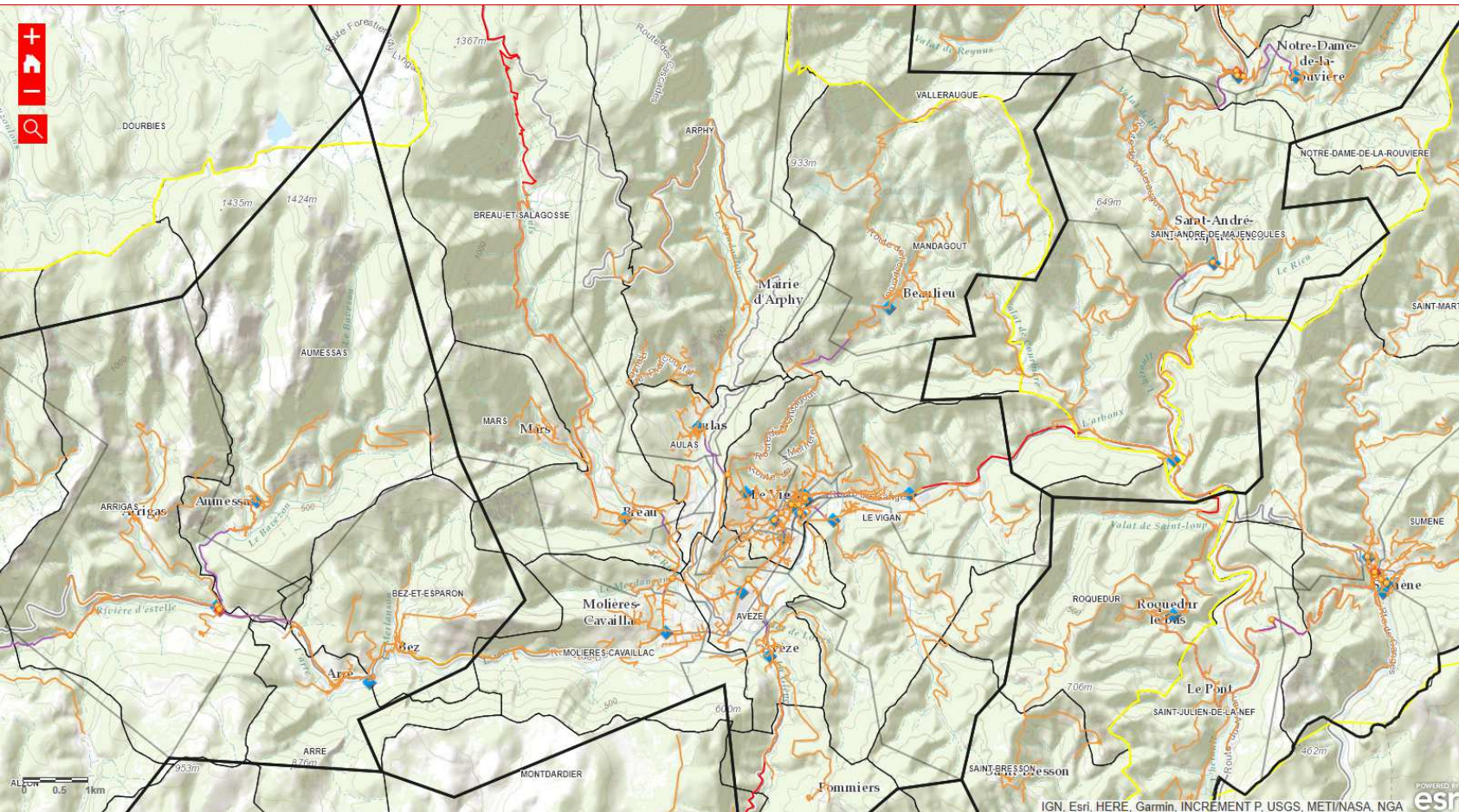
CC DU PAYS VIGANAIS

Répartition des communes par NRO

2020 / 2021	2021/2022		
ARPHY	BLANDAS	ALZON	SUMENE
AULAS	MONTDARDIER	ARRE	ROQUEDUR
AVEZE	ROGUES	ARRIGAS	SAINT-BRESSON
BREAU-ET-SALAGOSSE	SAINT-LAURENT-LE-MINIER	AUMESSAS	
LE VIGAN	VISSEC	BEZ-ET-ESPARON	
MANDAGOUT		CAMPESTRE-ET-LUC	
MARS			
MOLIERES-CAVAILLAC			
POMMIERS			

NRO de LE VIGAN

1 NRO, 14 SRO, 6.806 Prises



2020 Déploiement du NRO (Nœud de Raccordement Optique) de LE VIGAN.

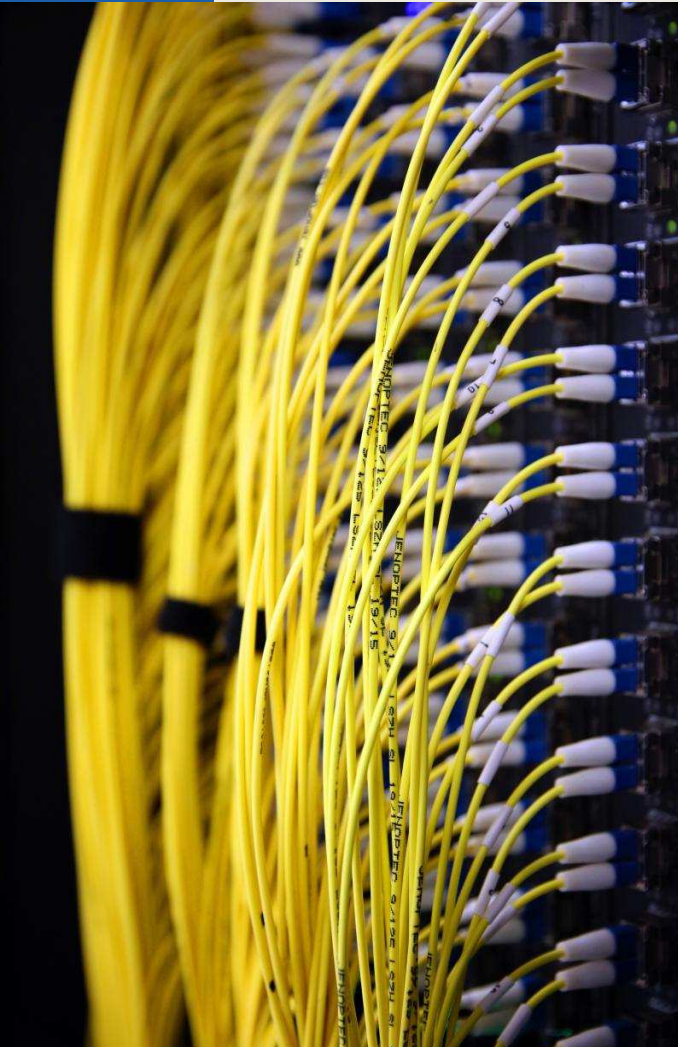
2020 Installation des SRO (Sous Répartiteur Optique) et livraison des premières prises.

2021 Déploiement à 100% des 6.806 prises dépendantes du NRO de LE VIGAN.

Vous pouvez nous aider !

3 actions déterminantes

- Traiter au plus vite les demandes techniques et administratives de notre sous-traitant
- Inciter les propriétaires d'immeubles collectifs au conventionnement
- Compléter les adresses de la commune



Le raccordement des logements individuels

Il est réalisé après abonnement auprès d'un opérateur commercial, Fournisseur d'Accès Internet (FAI) présent sur le réseau, à partir d'un boîtier situé dans la rue et posé par l'opérateur aménageur de l'infrastructure (généralement dans une chambre en voirie ou sur un poteau) destiné à desservir un ou plusieurs pavillons.

Dans l'habitat collectif : immeubles en copropriété ou propriétaire unique, lotissement de pavillons avec voirie privative

Une convention d'opérateur d'immeuble doit être signée avec WIGARD FIBRE pour autoriser l'installation d'un point de raccordement dans les parties communes ou les voies d'accès aux pavillons. Cet équipement en partie privative est réalisé aux frais exclusifs de l'opérateur aménageur, cela ne coûte rien aux habitants. Sans ces conventionnements, WIGARD FIBRE ne pourra pas déployer les infrastructures au sein des colonnes montantes des immeubles ou dans les lotissements privés.

Il faut donc que l'ensemble des propriétaires ou syndics concernés prenne contact directement auprès de la société CIRCET, partenaire de SFR FTTH.

Contact pour établir une convention

Par mail : conventionnement@wigardfibre.fr

Pour en savoir plus : <http://sfr-ftth.com/copropriete-syndic/>

🔍 Recherche

Base Adresse Nationale BAN

Ce jeu de données provient d'un service public certifié

[DONNÉES DE RÉFÉRENCE](#)

La Base Adresse Nationale est une base de données qui a pour but de référencer l'intégralité des adresses du territoire français.

Elle contient la position géographique de plus de 24 millions d'adresses.

Elle est constituée par la collaboration entre Etalab, l'IGN et les collectivités locales, avec la contribution de la DGFIP, de l'INSEE, de La Poste et de l'ARCEP.

Elle est diffusée sur le site adresse.data.gouv.fr développé par la mission Etalab de la direction interministérielle du numérique (DINUM).

Les données sont disponibles sous [Licence Ouverte](#).

Un [service de géocodage gratuit](#) est mis à disposition par la mission Etalab.

Ressources

[Voir aussi : ressources communautaires](#)

Accéder à la documentation et aux données

3413 Disponible

[TÉLÉCHARGER](#)

Producteur



Base Adresse Nationale

Elle est constituée par la collaboration entre: des acteurs nationaux tels que l'IGN, La Poste et la mission Etalab des acteurs locaux tels que les collectivités, les communes,...

- [VOIR LE PROFIL](#)
- [CONTACTER](#)
- [SUIVRE](#)

La création et/ou la gestion des adresses est une prérogative exclusive des communes!

Un site internet dédié à la création des adresses est à la disposition des communes.

Il comporte toutes les indications nécessaires.

adresse.data.gouv.fr



adresse.data.gouv.fr



Les campagnes de communication du Département avec la participation de SFR FTTH et Gard Fibre

GARD 3.0
Département

Le Département vous connecte à la fibre
Vous ne rateriez plus rien des instants précieux de votre vie

15%
CONNEXION INTERROMPUE

« Wigard, c'est le réseau du Département du Gard. 257 000 foyers gardois raccordés à la fibre d'ici 2022. Pour construire l'avenir ! »

Denis Boudard
Président du Département

CHANGER LE SENS DE VOTRE QUOTIDIEN
GARD.FR

SFR FTTH

Le Site Web WiGard Fibre pour les infos pratiques et sa FAQ

GARD 3.0 SFR FTTH

ACCUEIL LE DÉPLOIEMENT LA FIBRE ET VOUS L'ARRIVÉE DE LA FIBRE TEST D'ÉLIGIBILITÉ ACTUALITÉ

WIGARD FIBRE
LE TRÈS HAUT DÉBIT PARTOUT ET POUR TOUS
100% DES GARDOIS RACCORDÉS EN 2022

La page Facebook WiGard Fibre pour les News

Page Boîte Notifications Statistiques Outils Espace Pubs Plus Paramètres Aide

WIGARD FIBRE
LE TRÈS HAUT DÉBIT PARTOUT ET POUR TOUS
100% DES GARDOIS RACCORDÉS EN 2022

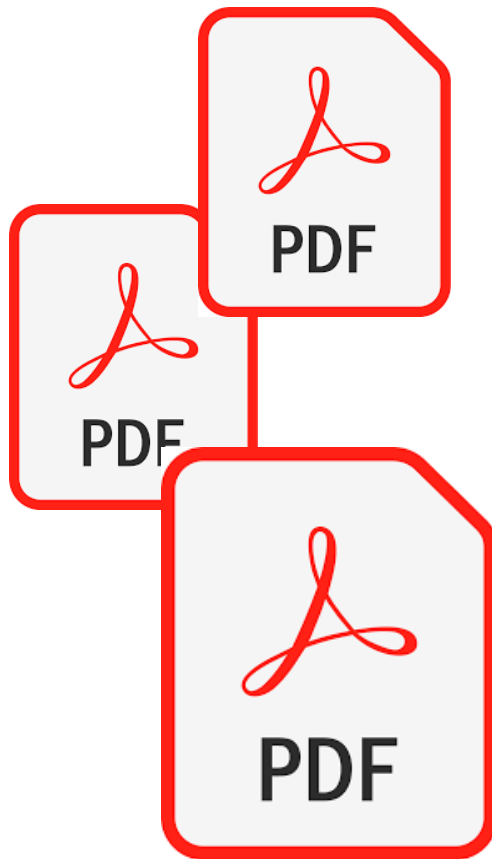
WIGARD FIBRE
@WigardFibre

Accueil Publications Avis Photos Boutique Offres Groupes Communauté

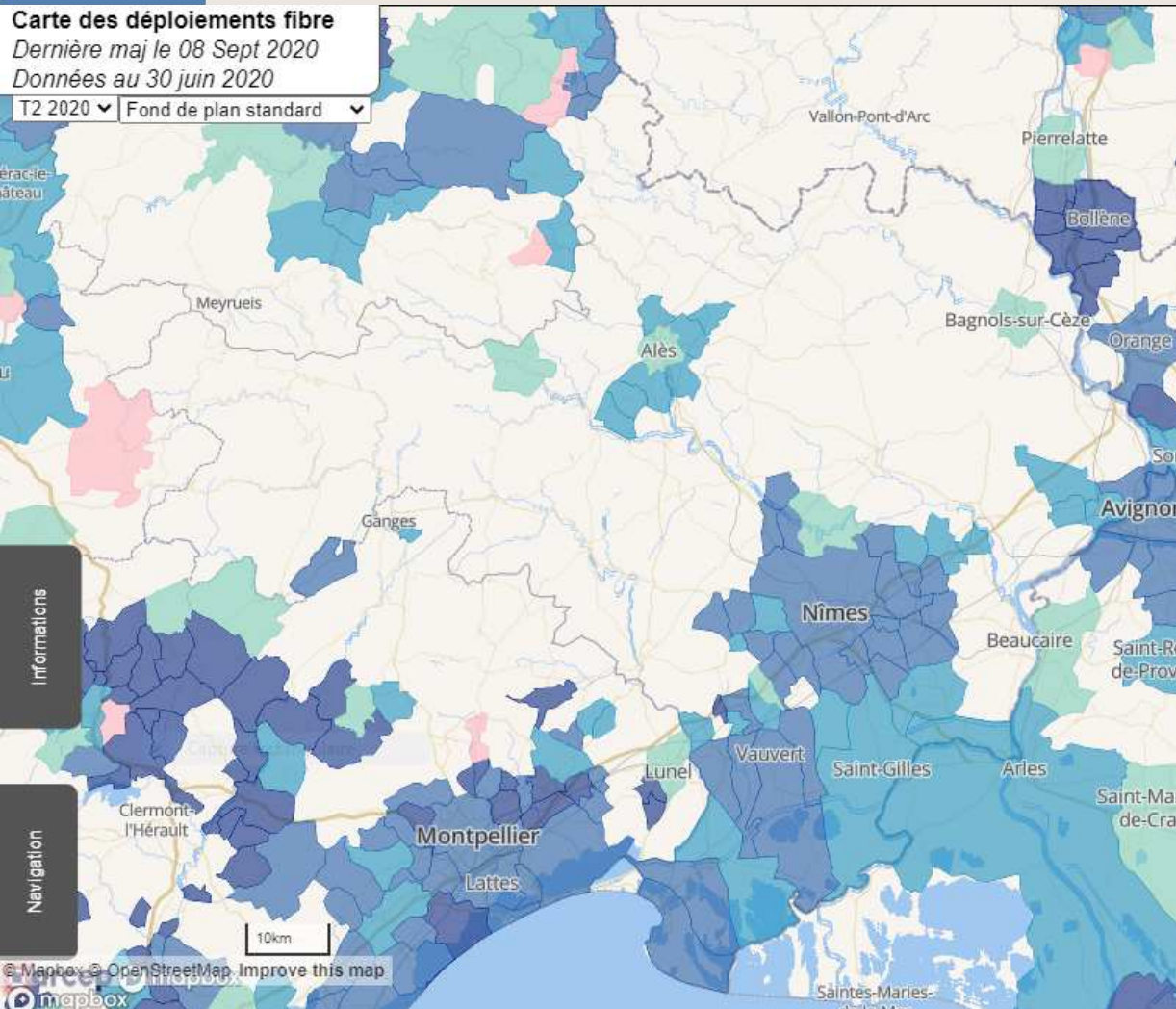
Vous connaissez des amis à même d'aimer votre Page ? Faites connaître votre Page en invitant vos amis à l'aimer.

Rechercher des amis à inviter

Et, pour l'information de tous,
des documents de référence, disponibles sur notre site



- Notice Elagage
- Notice Servitude de façade
- Notice Droit à la fibre
- Notice GC Privatif
- Guide adressage



L'Autorité de Régulation des Communications Electroniques et des Postes met à la disposition du public une carte de suivi de l'avancement du déploiement FTTH.

Disponible à l'adresse internet suivante : <https://cartefibre.arcep.fr>

Elle permet à chacun de suivre l'avancé des réseaux dans sa commune.





Merci pour votre attention !



**Le Département
vous connecte à la fibre**
Suivez le déploiement
du réseau sur gard.fr



Ce document et les informations qu'il contient sont la propriété du groupe SFR. Il ne doit pas être utilisé à d'autres fins que celles pour lequel il a été établi et transmis. Il ne peut être ni reproduit ni divulgué à des tiers, en tout ou partie, sous quelque forme que ce soit, sans l'accord préalable exprès et écrit du groupe SFR.